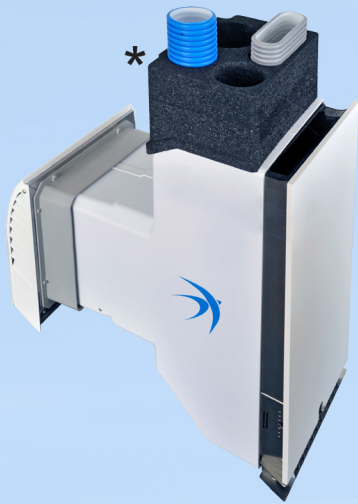


## Dati tecnici freeAir 100

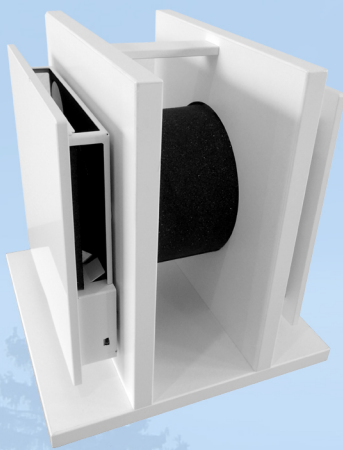
Dimensioni interne	28 x 58 cm
Spessore muro	da 32 a 53 cm (incluso intonaco) per pareti più spesse con modulo aggiuntivo
Flusso d'aria	da 8 a 100 m <sup>3</sup> /h
Percentuale di recupero calore	87% (secondo criteri PHI e EN 13141-8)
Efficienza di recupero calore	94% (con 50% di umidità relativa)
Tipo di scambiatore di calore	controcorrente, alluminio
Tensione di alimentazione	da 125 a 265 V AC
Consumo corrente	Standby-->1 W; 20 m <sup>3</sup> /h-->4 W; 50 m <sup>3</sup> /h-->13 W; 100 m <sup>3</sup> /h-->40 W (max. lunghezza tubi e filtro F7)
Pressione sonora (1 m di distanza)	20 m <sup>3</sup> /h-->17 dB (A); 30 m <sup>3</sup> /h-->22 dB (A); 50 m <sup>3</sup> /h--> 34 dB (A) con premium cover-->22dB (A); 85 m <sup>3</sup> /h--> con premium cover-->35dB (A)
Misura smorzamento rumore	standby--> 52dB (DIN EN 20140-10; D <sub>n1, e1, w1</sub> ) in funzione--> 46dB (con premium cover max. 60 dB)
Regolazione	regolazione intelligente in 5 modalità di comfort
Regolazione del flusso dell'aria	controllo costante e "on demand". Bypass automatico, protezione antigelo e prevenzione incendio
Regolazione CO <sub>2</sub>	automatica
Deumidificazione	automatica e modalità speciale
Raffrescamento estivo	automatico e con Turbo-Cool
Protezione antigelo	regolazione automatica ByPass da ca. -5°C esterni
Range di temperatura	da -40° a +50°C (esterna); da 0° a +40°C (interna)
Filtro aria in entrata	antiparticolato M5 (protezione polline) oppure F7 (protezione allergica)
Filtro aria estratta	antiparticolato M5 (EN 779)
Colore	guscio esterno bianco tintegegiabile o inox lucido Pannello interno con mano di fondo tintegegiabile o ABS lucido RAL 9016. Altre opzioni: premium cover, front cover, ecc.
Autorizzazione DIBt	Z-15.3-287



\* kit estrazione stanze aggiuntive

## Dati tecnici unità interna freeAir PLUS

Dimensioni interne	25 x 25 cm
Spessore muro interno	da 10 a 22 cm (incluso intonaco) distanziatori inclusi per spessore <12 cm
Flusso d'aria	da 30 a 70 m <sup>3</sup> /h
Tensione di alimentazione	da 85 a 265 V AC
Consumo corrente	Standby-->0,5 W; 30 m <sup>3</sup> /h-->0,9 W; 50 m <sup>3</sup> /h-->1,4 W; 70 m <sup>3</sup> /h-->2,5 W
Pressione sonora	30 m <sup>3</sup> /h-->13 dB (A) (1 m di distanza); 50 m <sup>3</sup> /h-->25 dB (A); 70 m <sup>3</sup> /h-->37 dB (A)
Misura smorzamento rumore	33 dB (DIN EN 20140-10; D <sub>n1, e1, w1</sub> )
Regolazione	regolazione intelligente in 5 modalità di comfort
Regolazione del flusso dell'aria	automatica senza interruzioni del flusso
Regolazione CO <sub>2</sub> (VOC)	automatica (sensore VOC)
Deumidificazione	automatica
Raffrescamento estivo	automatico
Range di temperatura	da 0° a +40°C
Colore	pannello con mano di fondo tintegegiabile o ABS bianco lucido



VMC inserita nella lista CasaClima  
Vincitore del Passihouse Component Award 2018  
Partner tecnico BiosPHera 2.0 e 3.0



**climagea** 

LA CLIMATIZZAZIONE NATURALE